



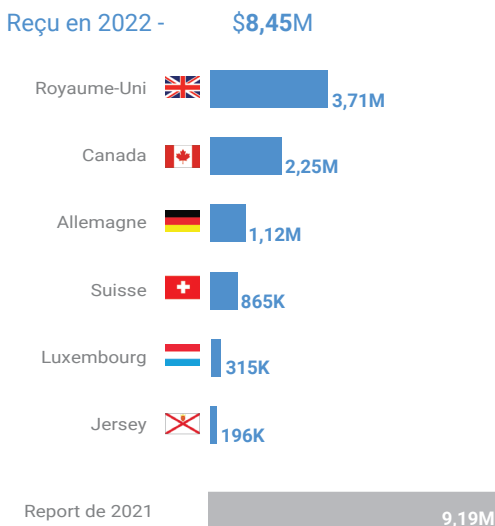
Le premier semestre de l'année 2022 a été marqué par un environnement opérationnel de plus en plus difficile, alors que la République centrafricaine (RCA) connaît une crise humanitaire sans précédent. L'intensification du conflit et l'insécurité qui en découle, ont forcé des dizaines de milliers de personnes à fuir leur village, ont limité l'accès déjà précaire aux biens et aux services, et ont drastiquement restreint les capacités de survie des personnes affectées. Selon le Plan de réponse humanitaire 2022, cette récente détérioration intervient alors que **3,1 millions** de personnes (51% de la population) ont besoin d'assistance et de protection. Dans ce contexte, le Fonds humanitaire de la RCA (FH RCA) joue un rôle clé pour soutenir une réponse humanitaire flexible, efficace et coordonnée.

Au cours du premier semestre 2022, grâce à la générosité et à la confiance des donateurs, le FH RCA a alloué **9,6 millions** de dollars américains à **17 projets** de 13 organisations ciblant **187 307** personnes ayant des besoins urgents dans les zones de conflit. Le FH RCA a donné la priorité aux intervenants de première ligne en dirigeant **81%** des fonds alloués vers des organisations non gouvernementales (ONG). La première Allocation Standard de 2022 a été lancée en février pour un total de **7,9 millions** de dollars américains. Par la suite, deux Allocations de Réserve d'**un million** de dollars américains et de **750 000** de dollars américains ont été faites pour financer les lacunes des clusters Logistique et Santé.

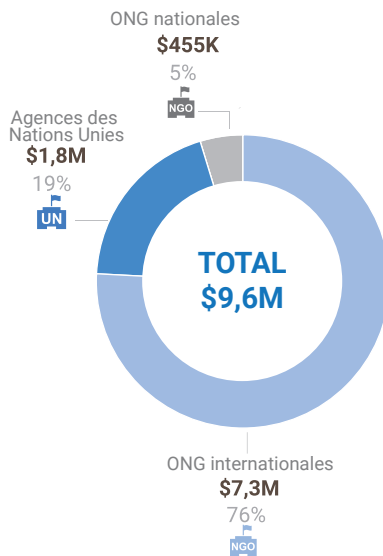
CHIFFRES CLÉS



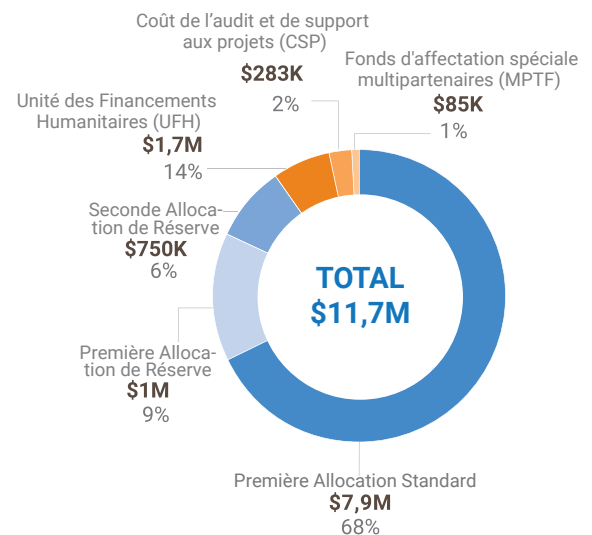
FONDS DISPONIBLES EN 2022



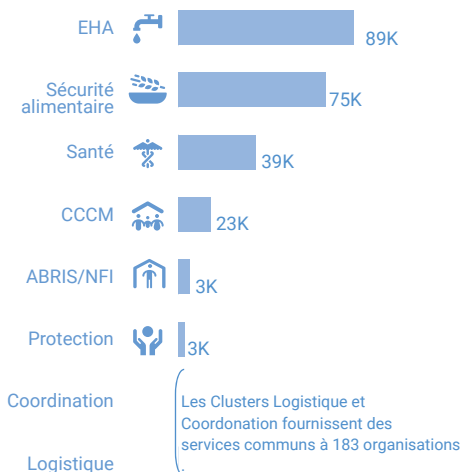
ALLOCATION PAR TYPE D'ORGANISATION



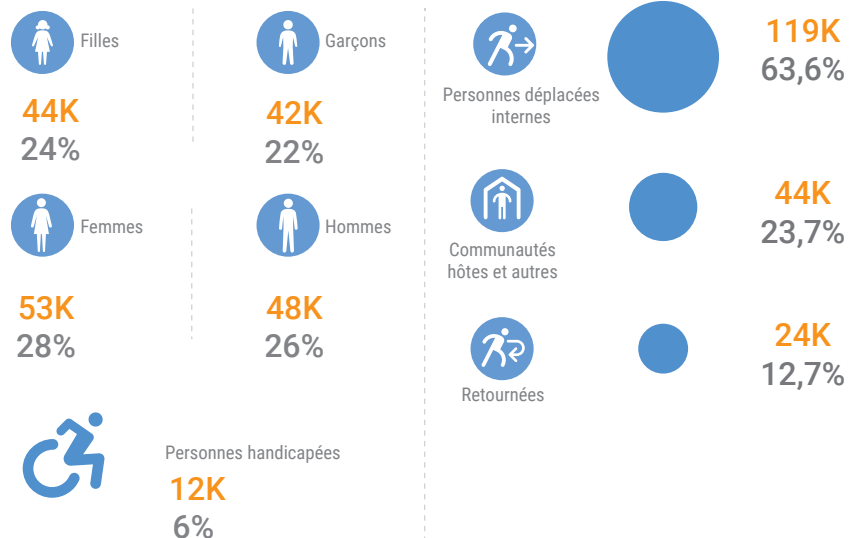
UTILISATION DES FONDS



PERSONNES CIBLÉES PAR CLUSTER*



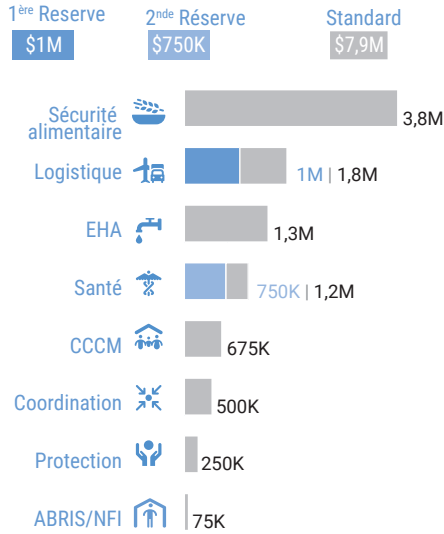
PERSONNES CIBLÉES PAR GENRE ET ÂGE PERSONNES CIBLÉES PAR TYPE



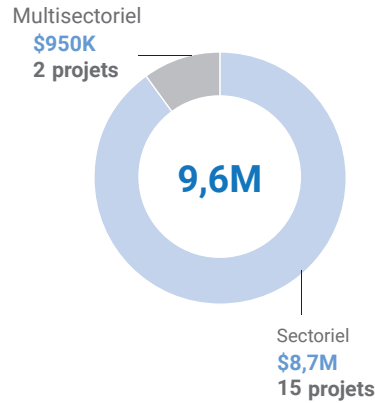
(* Le nombre de bénéficiaires ciblés par cluster est une estimation du nombre de bénéficiaires ciblés par chacun des projets approuvés pour financement. Des rapports narratifs préciseront les bénéficiaires touchés



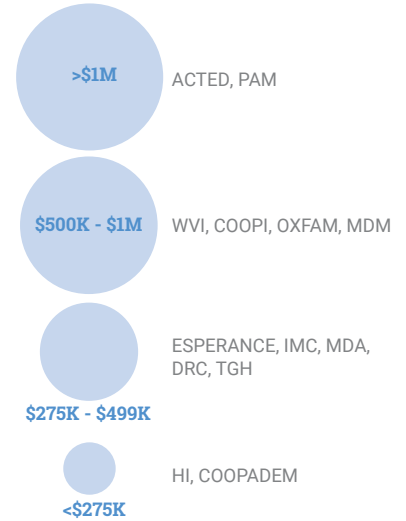
ALLOCATION PAR CLUSTER



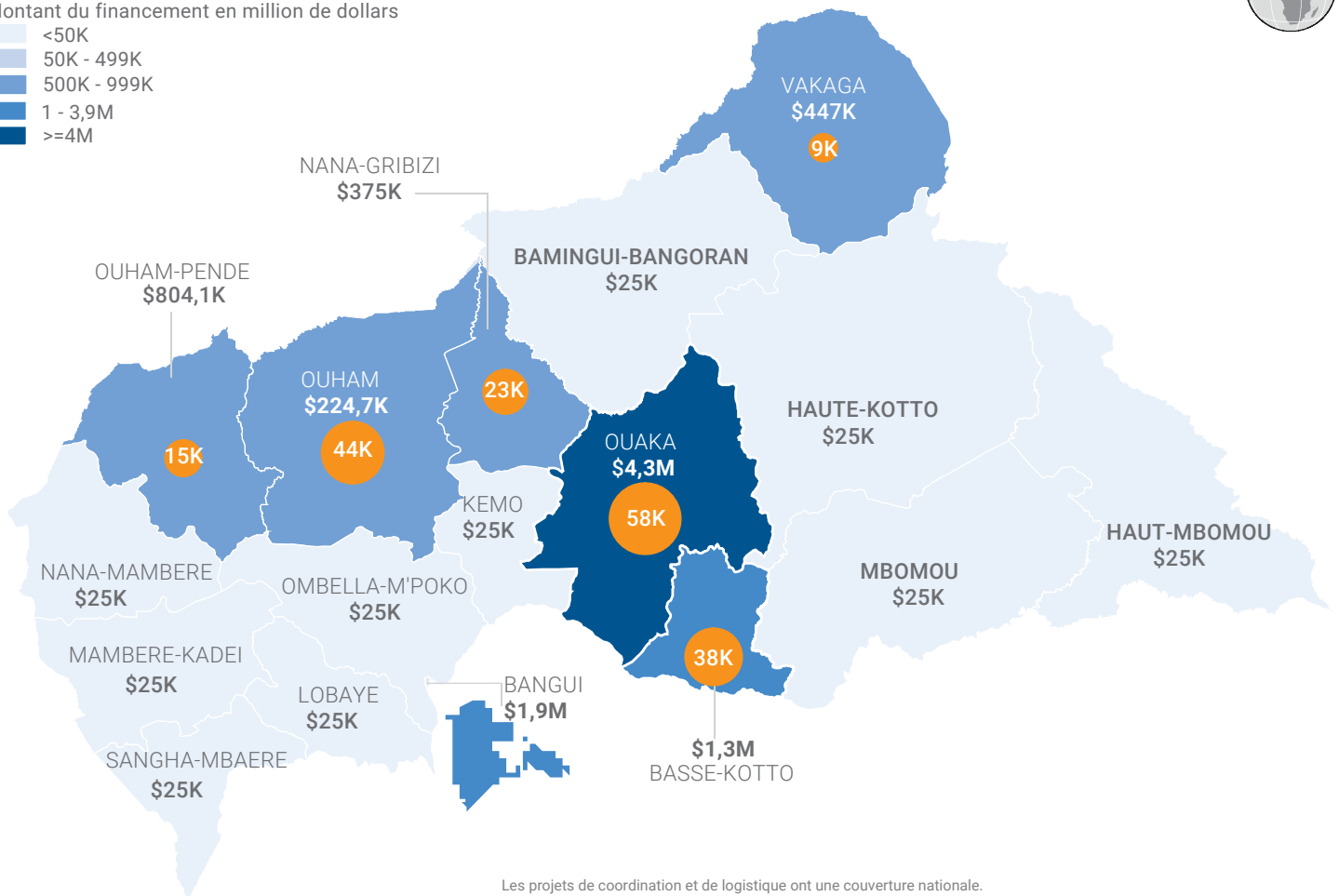
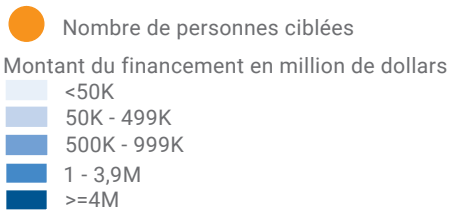
ALLOCATION PAR TYPE DE PROJECT



ALLOCATION PAR ORGANISATION



FINANCEMENT ET PERSONNES CIBLÉES PAR PREFECTURE



Contacts:
Védaste KALIMA, OCHA / Chef de Bureau, vedaste@un.org
Evelyne MASSOMA COLOMINA, Cheffe de l'Unité des Financements Humanitaires, massomacolomina@un.org

Source:
FTS, MPTF, GMS BI
Mise à jour: juillet 2022